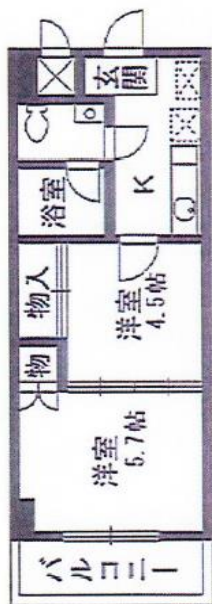


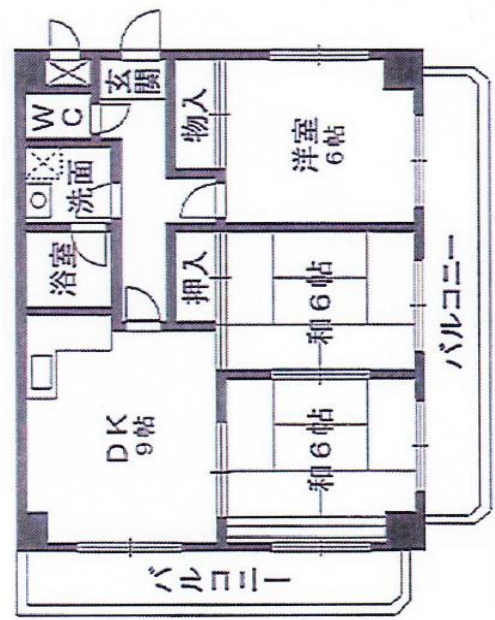
# クレールコート

現在の空室  
・賃料情報は、  
弊社ホームページ  
より  
ご確認ください。



2Kタイプ  
30.2㎡  
洋室① 4.5帖  
洋室② 5.7帖

3DKタイプ  
61.2㎡  
DK 9帖  
洋室 6帖  
和室① 6畳  
和室② 6畳



個人入居者様の場合  
家賃保証加入必須です。  
初回保証料は弊社で  
負担いたします。

種物件	賃貸マンション
り最駅寄	地下鉄南北線 河原町駅
夕間イ取プ	2K・3DK
賃貸条件	賃料 左記参照 敷金1ヶ月・礼金1ヶ月

所在地	宮城県仙台市若林区三百人町27		
交通	地下鉄南北線/「河原町」駅 徒歩15分 仙台市営バス「保春院前丁」停 徒歩1分		
建物	建物名	クレールコート	
	構造・規模	鉄筋コンクリート5階建	
	間取り	左記参照	
築年月	1997年5月	契約期間	2年
保険	加入義務有		
備考	※アーク家賃保証加入 ※現況優先 ※駐車料 5,000円(税別)		
	設備	<ul style="list-style-type: none"> <li>●給湯</li> <li>●オートロック</li> <li>●エアコン</li> <li>●シャンプードレッサー</li> <li>●プロパンガス</li> <li>●駐輪場・バイク置場</li> <li>●バルコニー</li> <li>●クローゼット</li> <li>●シューズBOX</li> <li>●インターホン</li> <li>●無料インターネット(光回線)</li> <li>●Bフレッツ対応</li> </ul>	



株式会社 サトヤ  
山形県米沢市大字李山4640

TEL 0238-38-7060 仲介手数料として礼金1ヶ月・担当者へ賃料の0.5ヶ月お渡します。  
FAX 0238-38-7061