

# サンヴァーリオ奥羽大学前

個人入居者様の場合  
家賃保証加入必須です。  
初回保証料は弊社で  
負担いたします。

現在の空室  
・賃料情報は、  
弊社ホームページ  
よりご確認下さい。



1LDKタイプ  
(北西向き)  
40.06㎡  
LDK 10帖  
洋室 8.5帖

1DKタイプ  
(南西向き)  
33.60㎡  
洋室 11帖

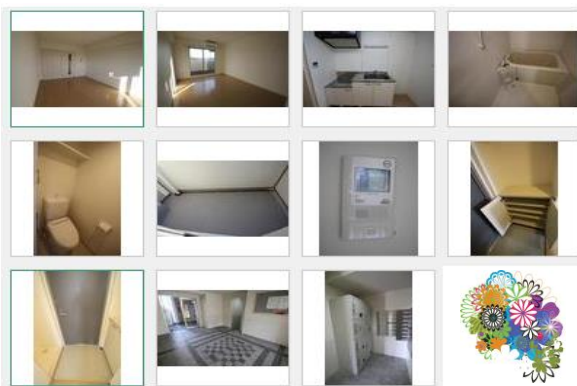
1Kタイプ  
(南西向き・北西向き)  
28.20㎡  
9帖

1LDKタイプ  
(南西向き)  
39.60㎡  
LDK 9帖  
洋室 5.2帖

## 建物外観



重厚感のあるツートーンカラーのマンション



種物件	賃貸マンション
り最駅寄	JR東北本線/郡山
タ間イ取プリ	1K・1DK・1LDK
賃貸条件	賃料 左記参照
	敷金1ヶ月・礼金1ヶ月

所在地	福島県郡山市富田東5-212		
交通	JR東北本線/郡山 バス20分		
	JR磐越東線/郡山 バス20分		
建物	建物名	サンヴァーリオ奥羽大学前	
	構造・規模	鉄筋コンクリート8階建	
	間取り	左記参照	
築年月	2007年7月	契約期間	2年
	保険	加入義務有	
備考	※JACSS家賃保証加入		
	※町内費 50円 ※水道料 3,150円 ※現況優先		
設備	●バストイレ別	●バルコニー	
	●ガスコンロ対応	●クローゼット	
	●オートロック	●シューズBOX	
	●エアコン	●TVインターホン	
	●照明付	●ディンプルキー	
	●複層ガラス	●エレベーター	
	●駐輪場・バイク置場	●宅配BOX	
	●BS・CS対応	●プロパンガス	

## 株式会社 サトヤ

山形県米沢市大字李山4640

TEL 0238-38-7060

FAX 0238-38-7061

仲介手数料として礼金1ヶ月・担当者へ賃料の0.5ヶ月お渡します。